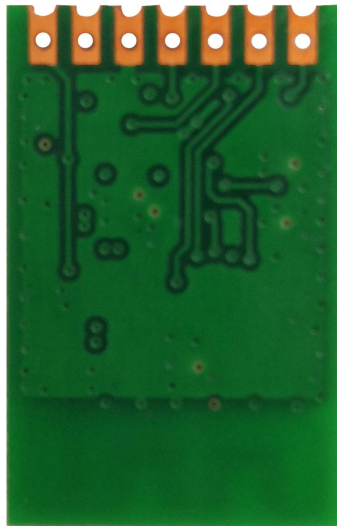


# WIFI\_10 模块

## WIFI\_10 Module



### 修订记录 Record of Revision

日期 / Revise Date	描述 / Content
2019-04-09	首次发布 / First Edition

● **电性能参数 Voltage & Current**

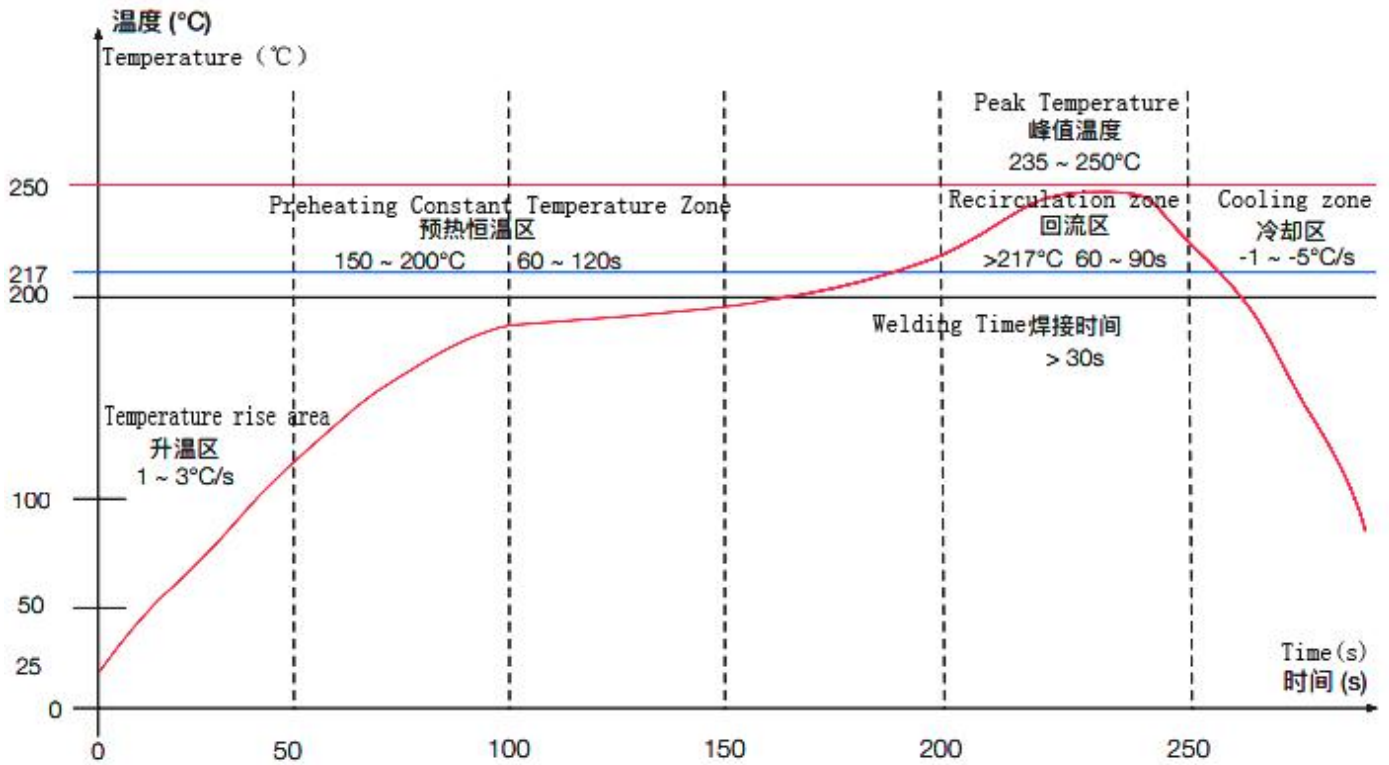
参数 Item	测试条件 Conditions	最小值 Min	典型值 Typ	最大值 Max	单位 Unit
工作电压 Power Voltage	-	3.0	3.3	3.6	VDC
工作功耗 Power consumption	VCC=+3.3V	-	80	-	mA

● **工作环境和可靠性参数 Reliability Test**

参数 Item	测试条件 Conditions	最小值 Min	典型值 Typ	最大值 Max	单位 Unit
工作温度 Working Temperature	3.3VDC 电压下, 湿度 60% 60%RH at 3.3VDC voltage	-40	25	85	°C
储存温度 Storage Temperature	-	-40	25	85	°C
工作湿度 Working Humidity	25°C	10%	60%	90%	RH
三防处理 Protective Paint	-	-	无 None	-	-

● **回流焊 Reflow Soldering**

推荐如下曲线 The following curves are recommended:



● **硬件参数 Hardware parameters**

参数 Item	测试条件 Conditions	最小值 Min	典型值 Typ	最大值 Max	单位 Unit
频率范围 Frequency Range	-	2412	-	2483.5	MHz
输入逻辑低电平 VIL	-	-0.30	-	0.90	V
输入逻辑高电平 VIH	-	2.25	-	3.90	V
输出逻辑低电平 VOL	-	-	-	0.36	V

输出逻辑高电平 VOH	-	2.64	-	-	V
数据接口 Data interface	UART/GPIO				

● **软件参数 Software parameters**

参数 Item	数据说明 Description
无线网络模式 Wireless network mode	Station/SoftAP/SoftAP+Station
升级固件 Upgrade firmware	本地串口烧录/云端升级/主机下载烧录 Local serial port burning / Cloud upgrade / Host download burning
网络协议 Network protocol	MQTT/HTTP
用户配置 User configuration	按照 DWIN 云标准协议配置 Configured according to DWIN cloud standard protocol

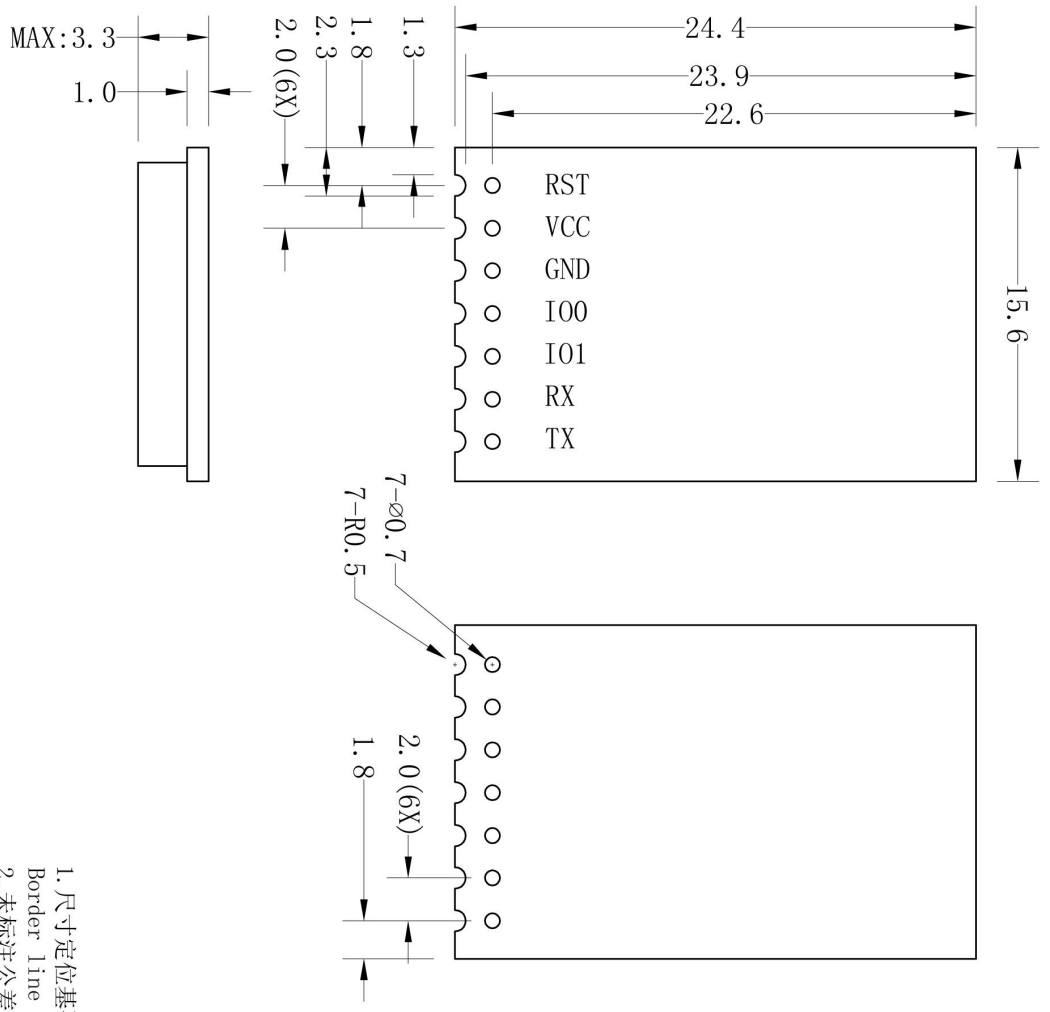
● **物理尺寸 Packing Capacity & Dimension**

尺寸 Dimension	
外形尺寸 Dimension	15.6(L) × 24.1(W) × 3.3(H)mm
净重量 Net Weight	6g

备注：不影响性能参数和使用的产品设计变更，恕不另行通知。

Remark: There is no extra-notice if the product design changes that do not affect performance parameters and use.

引脚名称	引脚定义	引脚类型	说明
TX	7	0	串口0输出/TXD
RX	6	I	串口0输入/RXD
I01	5	I	GP102
I00	4	I	GP101
GND	3	P	公共接地/GND
VCC	2	P	电源输入/Power Input
RST	1	I	复位/RESt



1. 尺寸定位基准为边框线  
Border line is used as position reference.  
2. 未标注公差为 $\pm 0.3\text{mm}$   
Unmarked Tolerance is  $\pm 0.3\text{mm}$

型号		WIFI_10			迪文科技 DWIN Technologies		
图纸	A 4	图纸	DWIN	日期			
比例		审核		日期			
单位	MM	批准		日期			