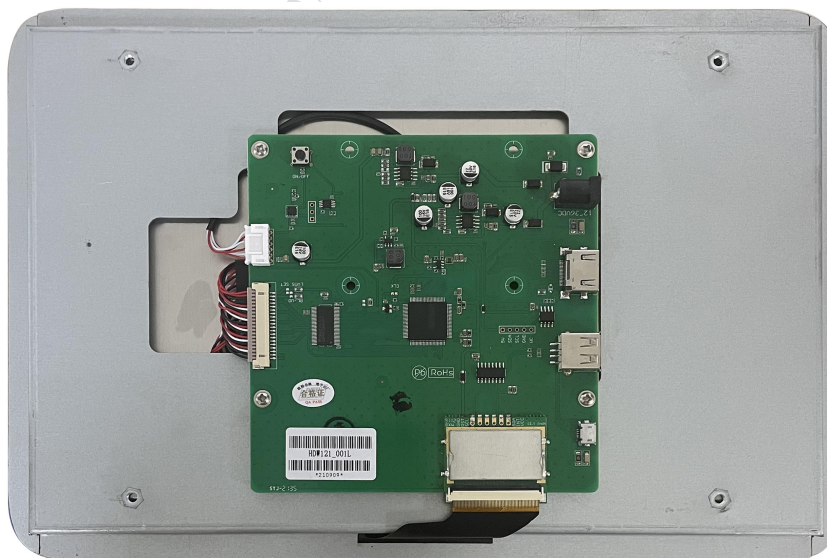


HDW121_001L

12.1 英寸，1280x800 像素点阵，16.7M 色，TN 屏，电容触摸屏

12.1 Inch, 1280xRGBx800, 16.7M Colors, TN screen, CTP



修订记录 Record of Revision

版本/Ver	日期/Revise Date	描述/Content	编辑人/Editor
00	2021-08-12	首次发布 First Edition	郑运佳
01	2021-10-18	添加实物图 Add physical drawing	郑运佳

● 显示性能参数 Display

参数 Item	数据 Parameter	说明 Description
颜色 Color	16.7M(16777216)colors	24 bit color 8R8G8B
液晶类型 Panel Type	TN	TN 工艺 TFT 显示屏, 普通视角 TN TFT LCM, normal viewing angle
可视角度 Viewing Angle	70/70/50/70(L/R/U/D)	-
显示尺寸 Active Area (A.A.)	261.12mm(W)x163.20mm(H)	1280×800 Pixel
视域尺寸 View Area (V.A.)	262.7mm(W)x164.8mm(H)	1280×800 Pixel
分辨率 Resolution	1280×800	可以设置成 0°/90°/180°/270°显示模式 Support 0°/90°/180°/270°rotated display
背光模式 Backlight	LED	不低于 30000H (以最高亮度连续工作, 亮度减半时间) ≥30000H(Continuous working with maximum brightness, time of the brightness decays to 50%)
亮度 Brightness	300nit	-

注: 超过 30 分钟长时间显示高对比度静止画面可能导致显示残影, 请增加屏保避免该问题。
Note: Displaying of high-contrast still images for more than 30 minutes may result in residual images. Please add animation to avoid this problem.

● 电性能参数 Voltage & Current

参数 Item	测试条件 Conditions	最小值 Min	典型值 Typ	最大值 Max	单位 Unit
工作电压 Power Voltage	-	12.0	12.0	36.0	V
工作电流 Operation Current	VCC = +12V, 背光亮度最大 VCC = +12 Backlight on		660		
	VCC = +12 背光关闭 VCC = +12 Backlight off		-		

推荐工作电源: 12V 1A 的直流稳压电源
Recommended power supply: 12V 1A DC

● 工作环境和可靠性参数 Reliability Test

参数 Item	测试条件 Conditions	最小值 Min	典型值 Typ	最大值 Max	单位 Unit
工作温度 Working Temperature	12V 电压下, 湿度 60% 60%RH at 12V voltage	-30	25	80	℃
储存温度 Storage Temperature	-	-30	25	80	℃
工作湿度 Working Humidity	25℃	10%	60%	90%	RH

● 接口性能参数 Interface

参数 Item	测试条件 Conditions	最小值 Min	典型值 Typ	最大值 Max	单位 Unit
用户接口方式 Socket	6-36V 电源接口, HDMI 接口 6-36V power interface, HDMI interface				
USB 接口	有 Yes				
SD 卡接口 SD Slot	无 None				

● 外设支持 **Peripheral**

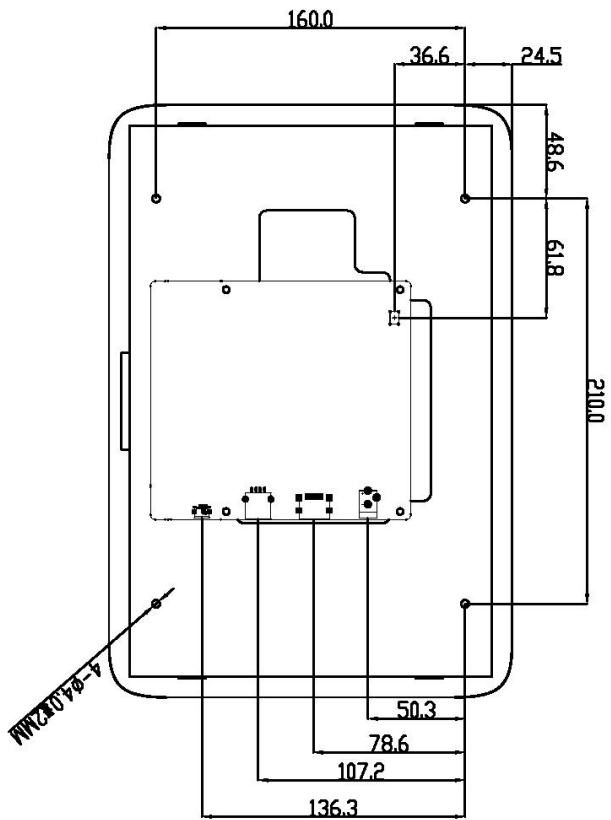
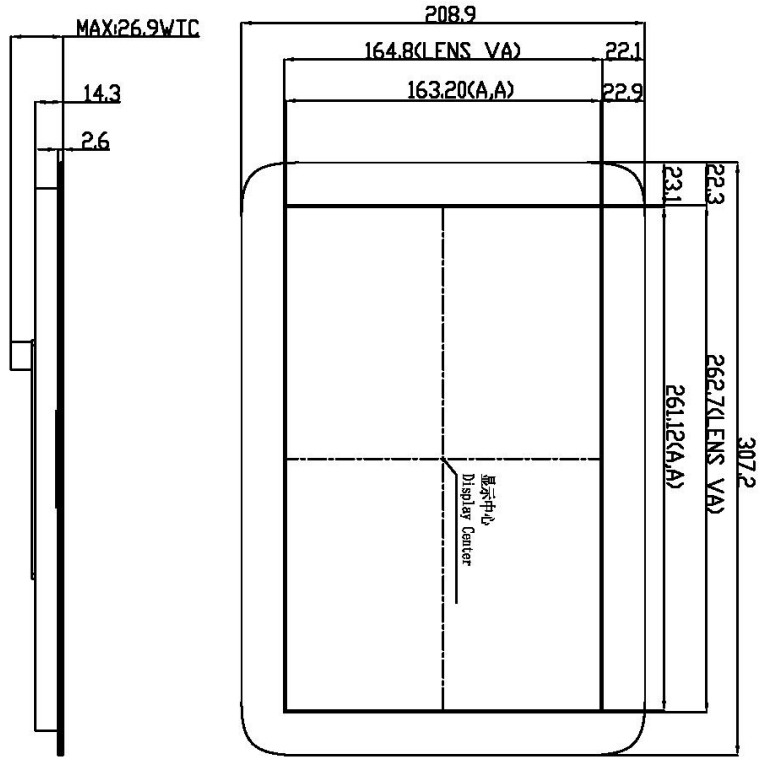
支持外设 Peripheral	支持电容式触摸屏 Capacitive touch panel
---------------------------	------------------------------------

● 包装和物理尺寸 **Packing Capacity & Dimension**

尺寸 Dimension	
外形尺寸 Dimension	307.2(W)x208.9(H)x26.9(T)mm
净重量 Net Weight	-

声明：资料仅供参考，不影响性能参数和使用的产品设计变更，恕不另行通知。

Disclaimer: The information presented is for information purposes only. The new design changes of the product will be added as time goes by, do not affect performance parameters or use without prior notice.



HDMI引脚名称	HDMI引脚说明	HDMI引脚名称	HDMI引脚说明
Pin1	TMD5 Data2+	Pin11	TMD5 Clock Shield
Pin2	TMD5 Data2 Shield	Pin12	TMD5 Clock-
Pin3	TMD5 Data2-	Pin13	CEC
Pin4	TMD5 Data1+	Pin14	HEC Data-(Optional,HDMI 1.4+with Ethernet)
Pin5	TMD5 Data1 Shield	Pin15	SCL(IEC Serial Clock for DDC)
Pin6	TMD5 Data1-	Pin16	SDA(IEC Serial Data Line for DDC)
Pin7	TMD5 Data0+	Pin17	DDC/CEC/HEC Ground
Pin8	TMD5 Data0 Shield	Pin18	+5V Power(max 50mA)
Pin9	TMD5 Data0-	Pin19	Hot Plug Detect(All versions)and HEC Data+(Optional,HDMI.4+with Ethernet)
Pin10	TMD5 Clock+		

1.尺寸定位基准为定位孔
Location hole is used as position reference.
2.未标注公差为 $\pm 0.3mm$
Unmarked Tolerance is $\pm 0.3mm$
注:虚线标注为有效显示区域
Active area is marked in Dash lines

图号 Model	图版 Drawing	图版 Drawn	日期 Date	图号 Model	图版 Drawing	图版 Drawn	日期 Date	图号 Model	图版 Drawing	图版 Drawn	日期 Date
A 4	A 4	JG	20210428								
比例 Scale				审核 Review				批准 Approval			
单位 Unit				MM				批准 Approval			
迪文科技 DWIN Technologies											