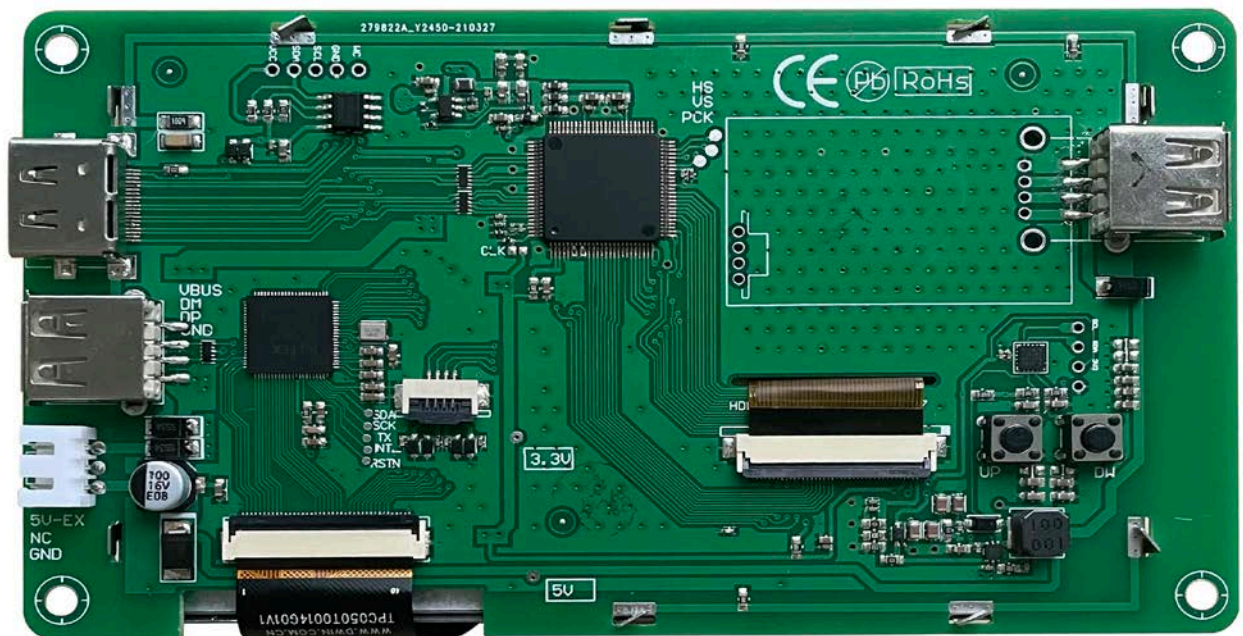


HDW050-003L

5.0 英寸、800×480 图形点阵、65K 色、TN 屏、电容触摸屏

5.0 Inches, 800xRGBx480, 65K Colors, TN screen, CTP



修订记录 Record of Revision

版本 Rev	日期 Revise Date	描述 Content	编辑人 Editor
00	2021-04-27	首次编辑 First Edit	杨泽华
01	2021-09-01	修订亮度说明 Revised brightness description	郑运佳

● **显示性能参数 Display**

参数 Item	数据 Parameter	说明 Description
颜色 Color	65K (65536) colors	16 bit color 5R6G5B
液晶类型 Panel Type	TN	TN 工艺 TFT 显示屏, 普通视角 TN TFT LCM, normal viewing angle
可视角度 Viewing Angle	70/70/50/70(L/R/U/D)	-
视域尺寸 (V.A)	108.60 mm (W) x 65.40mm (H)	800x480 像素点阵
分辨率 Resolution	800x480	可以设置成 0°/90°/180°/270°显示模式 Support 0° /90° /180° /270° rotated display
背光模式 Backlight	LED	-
亮度 Brightness	250nit	-
注: 超过 30 分钟长时间显示高对比度静止画面可能导致显示残影, 请增加屏保避免该问题。 Note: Displaying of high-contrast still images for more than 30 minutes may result in residual images. Please add screen saver to avoid this problem.		

● **电性能参数 Voltage & Current**

参数 Item	测试条件 Conditions	最小值 Min.	典型值 Typ.	最大值 Max.	单位 Unit
工作电压 Power Voltage	-	3.6	5.0	6.0	V
工作电流 Operation Current	VCC = +5V, 背光亮度最大 VCC = +5V, Backlight on	-	320	-	mA
	VCC = +5V, 背光关闭 VCC = +5V, Backlight off	-	100	-	mA
推荐工作电源: 5V 1A 的直流稳压电源 /Recommended power supply: 5V 1A DC					

● **工作环境和可靠性参数 Reliability Test**

参数 Item	测试条件 Conditions	最小值 Min.	典型值 Typ.	最大值 Max.	单位 Unit
工作温度 Working Temperature	5.0V 电压下, 湿度 60% 60%RH at 12V voltage	-20	25	70	°C
储存温度 Storage Temperature	-	-30	25	80	°C
工作湿度 Working Humidity	25°C	10%	60%	90%	RH
三防处理 Protective Paint	-	-	无 None	-	-

● **接口性能参数 Interface**

参数 Item	测试条件 Conditions	最小值 Min	典型值 Typ	最大值 Max	单位 Unit
用户接口方式 Socket	3Pin_2.54mm FCC 座子, HDMI 接口 3Pin_2.54mm FCC Socket, HDMI interface				
USB 接口	有 Yes				
SD 卡接口 Slot	无 None				

● **外设支持 Peripheral**

UI 和外设 UI & Peripheral	
支持外设 Peripheral	支持电容式触摸屏 Capacitance touch panel

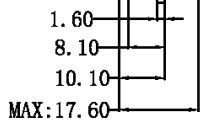
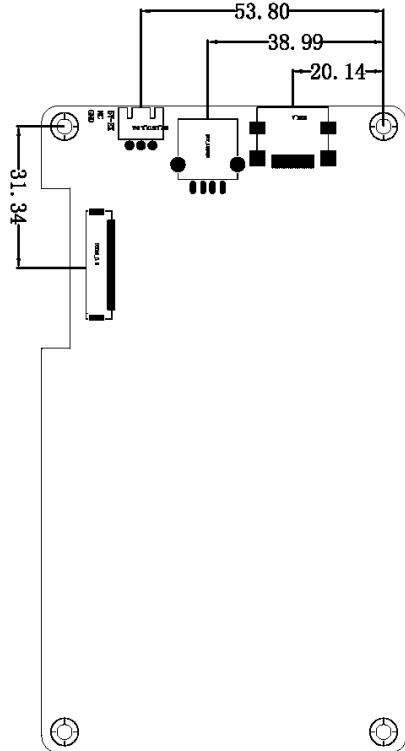
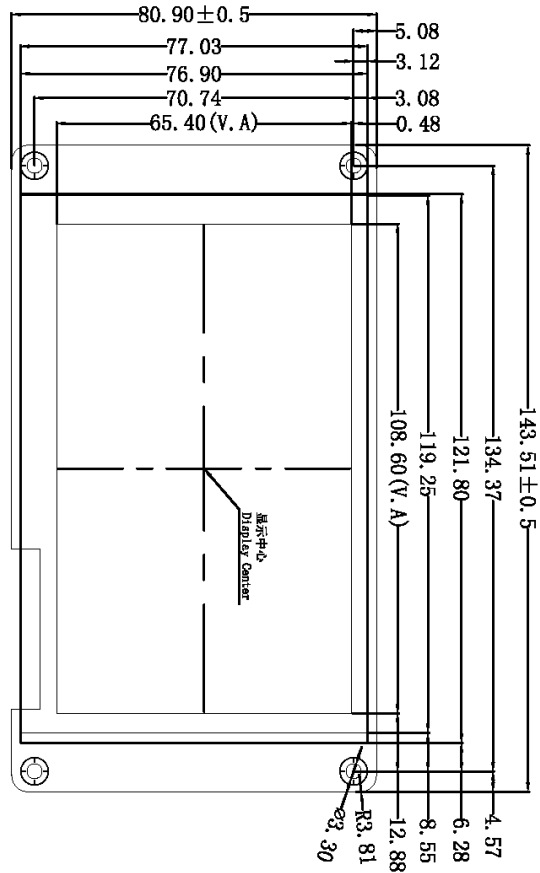
● **包装和物理尺寸 Packing Capacity & Dimension**

尺寸 Dimension				
外形尺寸 Dimension	143.51(W) ×80.90(H) × 17.60(T) mm			
净重量 Net Weight	158g			
包装标准 Packing Capacity				
包装箱型号 Model	包装箱尺寸 Size	层数(层) Layer	数量/层(片) Quantity/Layer	总数量(片) Quantity(Pcs)
1号箱 Carton1:	220mm(L)×160mm(W)×47mm(H)	1	1	1
2号箱 Carton2:	250mm(L)×200mm(W)×80mm(H)	2	2	4
3号箱 Carton3:	320mm(L)×270mm(W)×80mm(H)	2	4	8
4号箱 Carton4:	450mm(L)×350mm(W)×300mm(H)	-	-	-
5号箱 Carton5:	600mm(L)×450mm(W)×300mm(H)	1	50	50

备注：不影响性能参数和使用的产品设计变更，恕不另行通知。

Remark: There is no extra-notice if the product design changes that do not affect performance parameters and use.

定义/Definition	序号/Pin#	类型/IO	说明/Description
5V-EX	1	P	5V供电 5V Power Supply
NC	2	-	无内部连接 No Connection
GND	3	P	公共接地 Ground
HDW引脚名称	HDW引脚说明	HDW引脚名称	HDW引脚说明
Pin1	TMS Data2+	Pin11	TMS Clock Shield
Pin2	TMS Data2 Shield	Pin12	TMS Clock-
Pin3	TMS Data2-	Pin13	CRC
Pin4	TMS Data1+	Pin14	IRC Data (Optional, HDMI 1.4with Ethernet)
Pin5	TMS Data1 Shield	Pin15	SCL (I2C Serial Clock for DDC)
Pin6	TMS Data1-	Pin16	SDA (I2C Serial Data Line for DDC)
Pin7	TMS Data0+	Pin17	DDC/CRC/IRC Ground
Pin8	TMS Data0 Shield	Pin18	+5V Power (aux SDA)
Pin9	TMS Data0-	Pin19	Hot Plug Detect (All versions and IRC Data+ (Optional, HDMI 1.4with Ethernet))
Pin10	TMS Clock+		



1. 尺寸定位基准为定位孔
Location hole is used as position reference.
 2. 未标注公差为 $\pm 0.3\text{mm}$
Unmarked Tolerance is $\pm 0.3\text{mm}$
- 注: 虚线标注为有效显示区域
Active area is marked in Dash lines

型号/Model	HDW050-003L	
图纸/Drawing	A 4	绘制/Drawn
比例/Scale	1:1	审核/Review
单位/Unit	MM	批准/Approval
日期/Date	2021.04.20	日期/Date

迪文科技
DWIN Technologies